

FASĀDE ASĪS 1-10

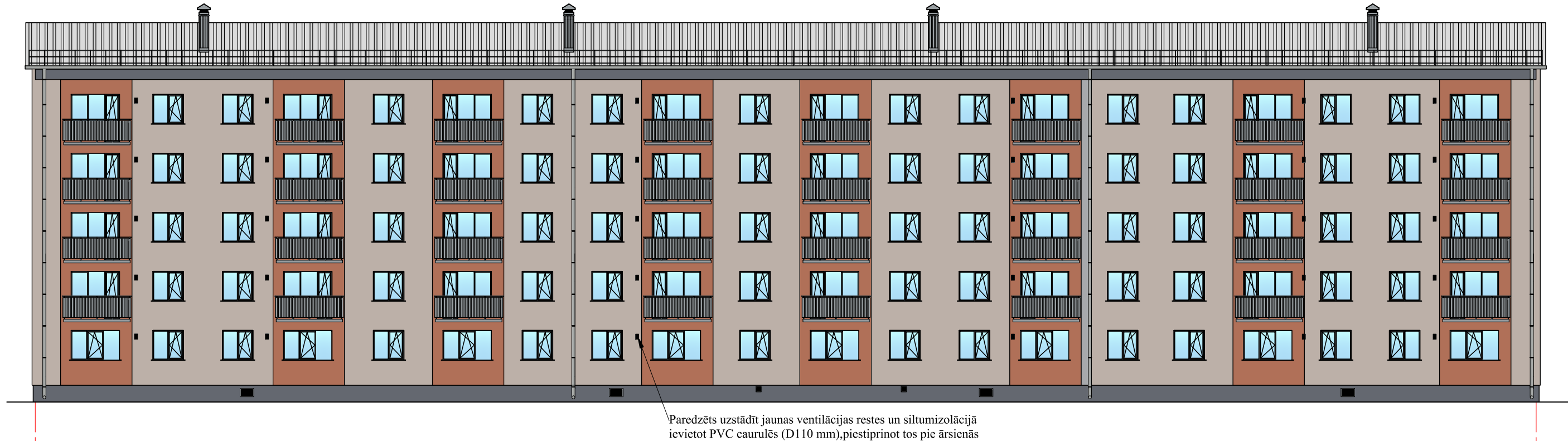
Mērogs 1:200



- Piezīmes:
1. Visas vienkāršotās fasādes atjaunošanas projekta lapas skatāmas kopā ar pārējām lapām.
 2. Siltinājumu risinājumu mezglus skatīt lapās AR-09; AR-10; AR-11; AR-12; AR-13; AR-14; AR-15; AR-16; AR-17.
 3. Visi izmēri doti milimetros, augstuma atzīmes metros.
 4. Par nosacīto atzīmi 0.000 pieņemta cokola virsējā atzīme pie ķieģeļu mūra ār sienas.
 5. Ēkas numurzīmes, ielu nosaukuma plāksnītes un karoga turētāji pēc fasāžu apdares atjaunošanas piemontējami iepriekšējās vietās.
 6. Pirms pagraba stāva pārseguma siltināšanas, paredzēts nozāģēt koka norobežojošās starpsienas 250 mm no pārseguma. Paliekošās sienas konstrukciju pastiprinā ar koka brusām.
 7. Pirms pagrabstāva pārseguma siltināšanas no apakšas paredz atjaunot, remontēt vietas, kur tam ir atslāņojies betons no stiegrām, paredzēt atsegta stiegrējuma pretkorozijas apstrādi un atsego vietu aizpildīšanu ar remontojamas kārtu (Apjoms - 20 m2). Pirms darbu veikšanas kontaktēties ar vājstrāvas un inženierkomunikāciju tīklu turētājiem par plānoto darbu izpildi.
 8. Pagraba pārsegumu plānots siltināt ar putupolistirola siltumizolāciju TENAPORS EPS 100 (vai ekvivalents) $\lambda \leq 0.036 \text{ W/(m}^{\circ}\text{K)}$ 100 mm.
 9. Pirms cokola siltināšanas darbu sākšanas, vietas, kur konstatēts pelējums, paredz apstrādāt ar antibakteriālu pelējuma tīrītāju. Kopējais apjoms - 20.0 m². Cokola virskārtas demontāža, izlīdzināšana - 20 m². Apjomu precizēt būvniecības laikā uz vietas.
 10. Pirms fasādes siltināšanas darbu sākšanas, vietas, kur konstatēta ķieģeļu virsējās kārtas erozija, paredzēt aizpildīt ar apmetuma kārtu. Kopējais apjoms - 15 m²(apjomu precizēt dabā).
 11. Visas logu ailes siltināt ar akmens vati ROCKWOOL Frontrock S (vai ekvivalents) $\lambda \leq 0.037 \text{ W/(m}^{\circ}\text{K)}$ 30 mm vai iestrādes iespējamā biezumā.
 12. Projekta ietvaros paredzēts mainīt visus koka logus un daļu PVC konstrukcijas logus, iekšējās logu MDF palodzes montēt kopā ar jauniem logiem. Ēkas dzīvokļos logi projektēti kā stikla pakešu logi PVC rāmjos, nodrošinot kopējo logu siltuma caurlaidības koeficienta vērtību $U \leq 1.1 \text{ (W/m}^{\circ}\text{K)}$. Visiem jauniem logiem paredzēts uzstādīt gan ārējo elpojošo, gan iekšējo tvaika izolācijas logu lentu pa visu loga perimetru. Esošiem logiem paredzēts uzstādīt tikai ārējo elpojošo logu lentu pa visu loga perimetru. Visus ēkas dzīvokļu PVC logus paredz aprīkot ar dabīgās ventilācijas pieplūdes sistēmu VENTSYS (vai ekvivalentu). Jaunas skārda paleidzēts paredzēts uzstādīt visiem logiem ar PE pārklājumu RR21 krāsā.
 13. Vecas pagrabstāva logu ailes paredzēts daļēji aizmūrēt ar keramzībetona blokiem 3MPa. Logu ailēs iestrādāt ventilācijas restes ar aizsargsietu. Risinājumu skatīt AR-09 rasējumu lapā.
 14. Projekta ietvaros paredzēts ēkas ār sienas siltināt ar akmens vati ROCKWOOL Frontrock Super (vai ekvivalents) $\lambda \leq 0.036 \text{ W/(m}^{\circ}\text{K)}$ 150 mm biezumā.
 15. Fasādes atjaunošanas ietvaros paredzēts nomainīt ēkas ieejas mezglu ārdurvis un visas pagraba ārdurvis, uzstādot metāla konstrukcijas ārdurvju bloku ar siltuma caurlaidības koeficienta vērtību $U \leq 1.80 \text{ W/(m}^2\text{)}^{\circ}\text{K}$. Visas ieejas durvis aprīkotas ar aizvērēj mehānismiem, atdurām un rokturiem. Krāsa - brūna RR21(RAL 7040).Durvju bloka apakšējai daļai no abām pusēm 30 cm augstumā uzlikt nerūsējošās tērauda plāksnes. Paredzēts iestrādāt durvju kodu sistēmu. Kāpņu telpas vārtņveida iekšdurvis paredzēts demontēt.
 16. Balkonu margas un apšuvumu paredzēts demontēt. Projekta ietvaros paredzēts izbūvēt jaunas margas no tērauda kvadrāta cauruļu konstrukcijas 1100 mm augstumā, margu apšuvums- skārda trapecveida loksnes TP15 (krāsu skatīt AR-08 krāsu pasē).
 - 17.Ventilācijas izvadiem paredzēts uzlikt skārda jumtiņus ar pārkari 100 mm (izmēri tiek precizēti būvniecības laikā). Ventilācijas izvadu jumtiņiem papildus paredzēt aizsargsietņus. Risinājumu skatīt AR-16 rasējumu lapā.
 18. Ēkas dzegā garenfasādēs paredzēts demontēt daļu no ķieģeļa izvērējuma. Demontējamas vietās izlīdzināt ar apmetuma kārtu. Kopējais apjoms - 34 m².
 - 19.Ieejas mezgla jumtiņiem paredzēts uzstādīt jaunu lietus ūdens notekre Ø125 no cinkotā skārda ar PE pārklājumu (krāsa RR-21).
 - 20.Projekta ietvaros paredzēts atjaunot ieejas jumta segumu un no apakšas atjaunot stiegrējuma aizsargslāni, kā arī uzstādīt jaunu cinkotu lietus ūdens notekre Ø125 mm.
 - 21.Pirms fasādes siltināšanas darbu sākšanas, vietas, kur konstatēta ķieģeļu virsējās kārtas erozija, paredzēt aizpildīt ar apmetuma kārtu. Kopējais apjoms - 15 m²(apjomu precizēt dabā).
 - 22.Pa ēkas perimetru paredz ieklāt bruģakmens apmali 700 mm platumā lietus ūdens novadīšanai no pamatu konstrukcijas. Teknes vietā no ieejas mezgla puses - pieslēgties pie esošās LKT sistēmas. Pirms pamatu siltināšanas esošos pieslēguma vietas paredzēt atbīdīt no fasādes. No pagalma puses - uzstādīt betona teknes 300 mm platumā ar kopējo garumu 2 m ar krītumu uz zālāju.
 - 23.Dekoratīvā apmetuma grauda izmērs līdz 2 mm, apmetuma veids - "biezpiens".
 24. Būvdarbus veikt, nodrošinot AS "Sadales tīkls" pārstāvju brīvu piekļuvi pie elektropārvaldes komunikācijām jebkurā dienakts laikā. AS "Sadales tīkls" pārstāvjiem ieeju objektā nodrošināt caur mobīlā pagaidu nožogojuma vārtiņiem.
 - 25.AS "Sadales tīkls" valdījumā esošās kabelu līnijas, šķērsojumus ar projektējamām inženierkomunikācijām, kas projektētas izbūvei ar atklātās tranšejas metodi, ceļiem un ietvēm paredzēt ievietot kabelu divpusējās aizsargcaurulēs 750N.
 26. Krāsu paraugus 1 m² lielumā uzkrāso uz ģipskartona loksņēm, pieaicinot autoruzraugu.
 - 27.Visas atkāpes no projekta risinājumiem, kā arī no tā izrietošās mezglu un risinājumu papildus detalizācijas izstrādā uzņēmējs savlaicīgi, pirms darbu uzsākšanas vai pasūtījumu izdarīšanas, saskaņojot ar projekta autoru.
 28. Projektā dotās atsaucis uz konkrētu firmu izstrādātiem būvmateriāliem ir kā kvalitātes standarts. Būvorganizācija un pasūtītājs būvniecības laikā drīkst izmantot citu firmu izstrādājumus, kuru tehniskie un kvalitātes rādītāji ir ekvivalenti, vai augstāki nekā projektā norādītam būvmateriālam, saskaņojot ar pasūtītāju un projekta autoru.
 29. Šo rasējumu lapu skatīt kopā ar pārējām šī sējuma rasējumu lapām.

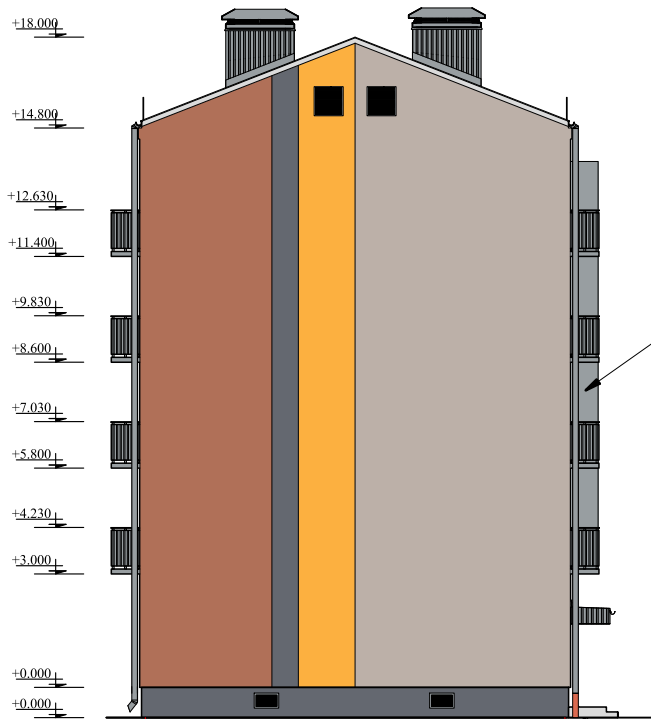
FASĀDE ASĪS 10-1

Mērogs 1:200



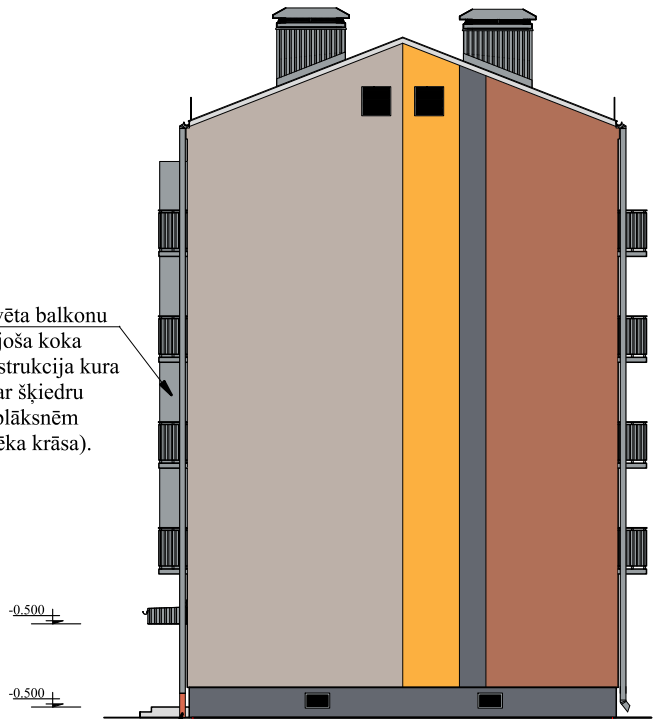
FASĀDE ASĪS C-A

Mērogs 1:200



FASĀDE ASĪS A-C

Mērogs 1:200



SIA "Tet" tīklu saglabāšana:

1. Vienu dienu pirms darbu sākuma izsaukt SIA "Tet" darbinieku uz veicamo darbu vietu kabelu trases uzrādīšanai (veikt pieteikumu portālā uzraugi.tet.lv).
2. Esošiem SIA "Tet" tīklu kabeliem, kas stiprināti pie sienām un pagrabstāva pārseguma nepieciešamības gadījumā veikt to atcelšanu virs siltumizolācijas un pēc darbu pabeigšanas piestiprināt atpakaļ. Kabeli saglabājami esošajās vietās, nodrošinot piekļuvi sakaru tīklam pie stāvvidiem un kabelu pagriezienu vietās. Vai veikt mehānisku aizsardzību, ieguldīt tos ķieģeļu penālos vai aizsargus, nodrošinot tiem piekļuvi pagriezienu vietās, uzturēšanas darbu veikšanai.
3. Esošo ievad/izvad kabeli ēkā zem bruģakmens apmales iečaulot aizsargčaulā d110 750N.
4. Saglabāt esošo sakaru kabelu kanalizāciju, nepieciešamības gadījumā ka mainās tās esošās augstuma atzīmes, paredzēt pasākumus tās aizsardzībai
5. Darbu veikšanas gaitā nodrošināt zemes gabala un pieguļošajā teritorijā esošo SIA "Tet" elektronisko sakaru tīklu un ar to saistīto elementu aizsardzību, nepārtraukt darbību un piekļuvi elektronisko sakaru tīklam bojājumu novēršanas un uzturēšanas darbu veikšanai.
6. Pirms objekta nodošanas ekspluatācijā sapemt SIA "Tet" atzinumu par veiktajiem darbiem.

SIA "BITE Latvija" tīklu saglabāšana:

1. 20 darba dienas pirms būvdarbu sākuma izņemt darbu veikšanas atļauju un izsaukt Bite pārstāvi (e-pasts: network@bite.lv)
2. Būvdarbu laikā paredzēt esošo Baltcom tīkla infrastruktūras saglabāšanu un aizsardzību (risinājumu būvdarbu laikā saskaņot ar SIA "BITE Latvija" pārstāvi).
3. Darbu veikšanas gaitā nodrošināt zemes gabala un pieguļošajā teritorijā esošo SIA "BITE Latvija" elektronisko sakaru tīkla un ar to saistīto elementu aizsardzību, nepārtraukt darbību un piekļuvi elektronisko sakaru tīklam bojājumu novēršanas un uzturēšanas darbu veikšanai.
4. Esošos kabelus kāpņu telpas un uz jumta nepieciešamības gadījumā atcelt nost un pēc darbu beigšanas piestiprināt iepriekšējās vietās.

AS "Sadales tīkls" tīklu saglabāšana:

1. Pirms darbu uzsākšanas pieaicināt AS "Sadales tīkls" uzraudzības pārstāvi un veikt esošā sakaru tīkla, tīkla elementu apsekošanu darbā, saglabāšanas, aizsardzības iespējas un ar to saistītos tehniskos, darba veikšanas tehnoloģiskos risinājumus noteikšanu pārstāvja klātbūtnē.
2. Ievad/izvad kabelus no ēkas zem bruģakmens apmales ievietot dalāmās aizsargcaurulēs d110, 750N.
3. Veicot būvju siltināšanas darbu, nav atļauta sadalgu, kabelu un kaļuvu stiprināšanas āķu (jebkuru AS "Sadales tīkls" piederošo elektroapgādes objektu) ievietošanas siltinājumā. Ap elektroapgādes objektiem jānodrošina 10 cm liels attālums uz katru pusi, lai būtu brīva piekļuve elektroapgādes tīkliem.

FASĀŽU KRĀSU PASE UN FASĀŽU APDARES MATERIĀLI:

1.		Fasādes strukturārpmetums (CAPAROL JURA 25)
2.		Fasādes strukturārpmetums (CAPAROL AMBER 100)
3.		Fasādes strukturārpmetums (CAPAROL MAGMA 75)
4.		Fasādes strukturārpmetums (CAPAROL AMBER 25)
5.		Palodzes un skārda elementi (RAL 7040 / RR 21)
6.		Jumts un to pieslēguma elementi, noteiksnēmās (cinkots skārds)

B			
A			
KODS	IZMAIŅAS	IZMAIŅAS VEICA	DATUMS
CAD RASĒJUMĀ AR ROKU VEIKTAS IZMAIŅAS IR SPĒKĀ, JA APLECINĀTAS AR BŪVPROJEKTA VADĪTĀJA PARAKSTU			
PROJEKTĒTĀJS: Cērkazi-G Profesionalitāte un kvalitāte Reģ. Nr.43603063747, Ropažu iela 14A-52, Rīga, LV-1039 A/S Swedbanka, Konts: LV86HABA0551038093376			
BŪVNICĪBAS IEROSINĀTĀJS: AS "OLAINES ŪDENS UN SILTUMS", Reģ.Nr. 50003182001, Kūdras iela 27, Olaine, LV-2114		PASŪTĪTUMA NR.: 3.18.7-EG-3-1	
BŪVPROJEKTA NOSAUKUMS: ENERGOEFECTIVITĀTES PAAUGSTINĀŠANA DAUDZDZĪVOKĻU DZĪVOJAMAI ĒKAI ZEMGALES IELA 35, OLAINĒ, OLAINES NOV.		FAILA NOS.: analogus rasējumu Nr.	
OBJEKTA ADRESĒ: ZEMGALES IELA 35, OLAINĒ, OLAINES NOV. KADASTRA NR. 8009 002 0637 001		ADĪVA NR.: -	
RĀSĒJUMA NOSAUKUMS:		STADIJA: PASKAIDROJUMA RAKSTS	
ĒKAS FASĀDES		DATUMS: 01.12.2025	
		MĒROGS: 1:200	
DALAS VAD.:	I. LĀČAUNIECE	01.12.2025	DALA RAS. NR. LAPAS NR.
IZSTRĀDĀJA:	V.ČAIKOVA	01.12.2025	AR-08